

TOSEI NEWS

▶ 社団法人セメント協会様の新技术として掲載されました。

Report

GRINDING

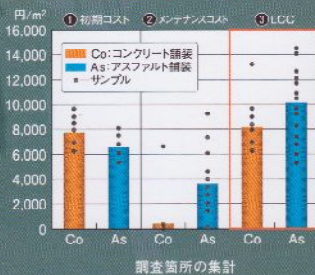
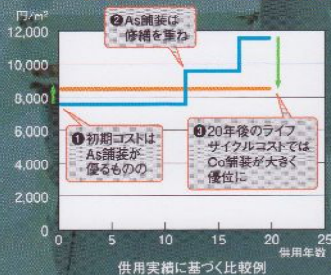


提案します。
 耐久性に優れたコンクリート舗装は、
 次世代につながる資産です。

コンクリート舗装 6つの特長!

- **ライフサイクルコスト(LCC)で2割低減** (平均供用年数24年)
 長期的に見ると修繕の必要も少なく、長寿命で経済的です。
- **高い耐久性**
 維持管理の合理化や環境負荷の軽減ができます。
- **路面温度の低減**
 コンクリート舗装の明色性が、最大10℃程度温度を抑えます。
- **大型車の燃費向上**
 大型車の走行で燃費を0.8%~4.8%節約できます。
- **材料の安定供給**
 セメントは100%自給できる国産材料で、安定供給が可能です。
- **廃棄物を原料に循環型社会に貢献**
 セメント原料に廃棄物を利用し、最終処分場不足の緩和に役立っています。

コンクリート舗装とアスファルト舗装のライフサイクルコストの比較



舗装を進化させる新技术

- ポーラスコンクリート**
 排水機能を持ち低騒音を実現
- ワンデーベイブ**
 1日で交通開放が可能なコンクリート舗装
- ダイヤモンドグラインディング工法**
 表面性状を回復させる優れた補修工法



詳しくはホームページをご覧ください。

セメント協会

検索

